

Windows Vista™における注意点 —ブルースクリーンエラー発生時の回避方法—

本資料の
対象ユーザ

- 2007年8月1日以前に弊社USBトークンをご購入いただいた方（旧ドライバソフトウェアをご利用の方）
- ドライバソフトウェアの新旧を問わずWindows® 2000/XP/Server 2003でUSBトークンをご利用中で、Windows Vista™へOSのアップグレードを検討されている方

1 OSのアップグレード時の注意

USBトークンをご利用のWindows® XP搭載PCからWindows Vista™（以下Vista）にアップグレードする場合、必ず事前にドライバをアンインストールしてください。Vistaへアップグレードした際にブルースクリーンエラーになるケースが報告されています。**OSのアップグレードの場合、新しいドライバを利用している場合もブルースクリーンエラーになります。**

誤って先にOSのアップグレードを行ってしまった場合は、セーフモードでVistaにログインし、ドライバソフトをアンインストールしてください。

2 これまでのドライバソフト

新しくお渡しするVista専用ドライバソフト以外のこれまでのドライバソフトをVistaにインストールすると、ブルースクリーンエラーになります。誤って古いドライバソフトをインストールしてしまった場合は、セーフモードでVistaにログインし、ドライバソフトをアンインストールしてください。



■ 図1
OSアップグレード時および旧ドライバをインストールした際のVistaのブルースクリーンエラー画面
※ 写真はイメージです

3 ブルースクリーンエラーの回避方法

ブルースクリーンエラーはUSBポートを仮想ICカードリーダーとして認識する際に発生します。誤って旧ドライバソフトをVistaにインストールしてしまうと、Vistaは再起動直後にUSBポートを仮想リーダーとして認識しようとするため、起動完了と同時にブルースクリーンになります。

この状況を回避するには以下のような方法があります。

- Vistaの再インストール
- セーフモードで、Vistaにログイン後プログラム(ドライバソフト)を削除する

なお、本資料で示すブルースクリーンエラー回避方法によるデータの紛失などについては、弊社では一切の保証をいたしかねますのでご了承ください。

A. Vistaの再インストール

HDDをフォーマット（初期化）して、OSを再インストールしてください。この方法では、ディスクの内容はすべて消去されますので、ご注意ください。

B. セーフモードでVistaにログインし、プログラムを削除する方法について

PCの電源を入れてから、図2の「起動前」画面でキーボードの「F8」キーを押し続けます。図3の「起動中」画面が表示されてしまった場合はセーフモードの起動に失敗してブルースクリーンエラーとなりますので、もう一度最初からやり直してください。

■ 図2 起動前の画面

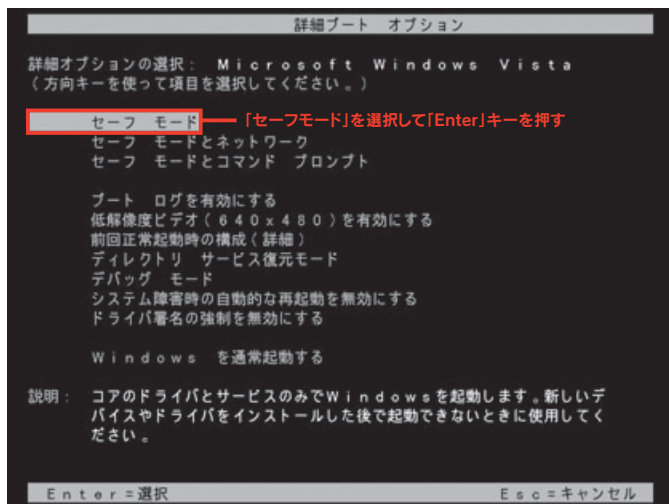


■ 図3 起動中の画面



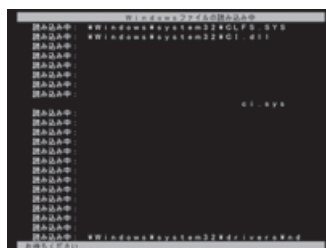
F8キーを押し続けると図4のような「起動モード選択画面」になりますので、キーボードの矢印キーなどを使って「セーフモード」を選択し、「Enter」キーを押します（図4）。

■ 図4 起動モード選択画面

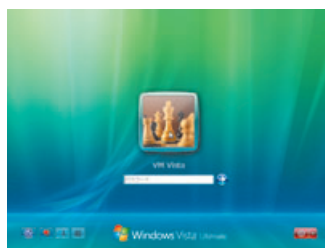


「Enter」キーを押すと以下のような画面が表示され、Vistaがセーフモードで、起動します。

■ 図5 セーフモード起動中

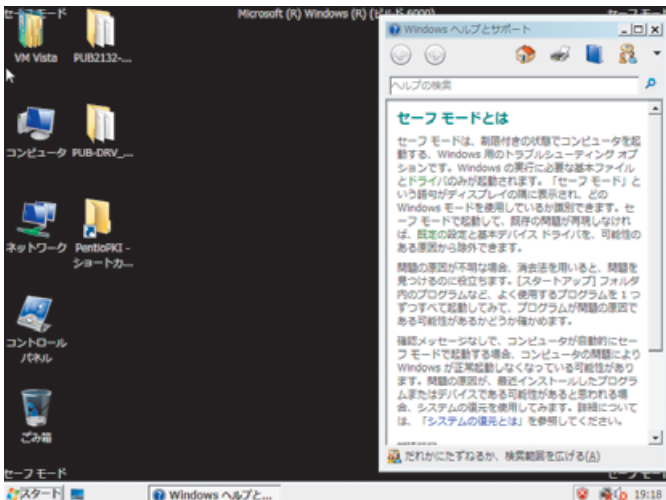


■ 図6 ログイン画面



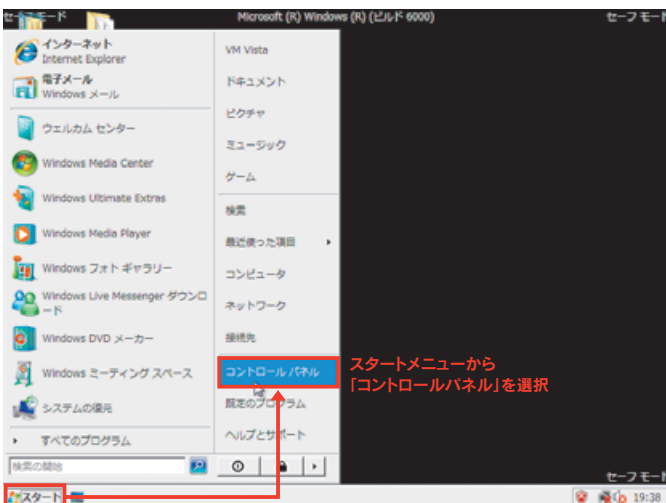
ログインするとセーフモードになっていることがわかります (図7)。

■ 図7 セーフモード



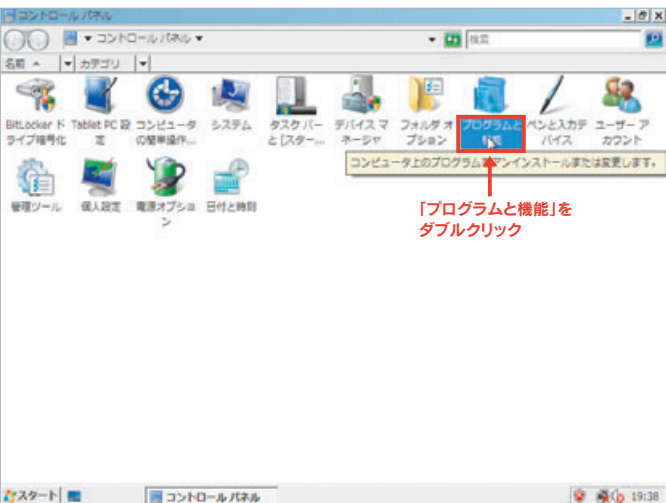
「スタートボタン」を押し、「コントロールパネル」を開きます (図8)。

■ 図8 スタートメニュー



コントロールパネルが開いたら、「プログラムと機能」をダブルクリックします (図9)。

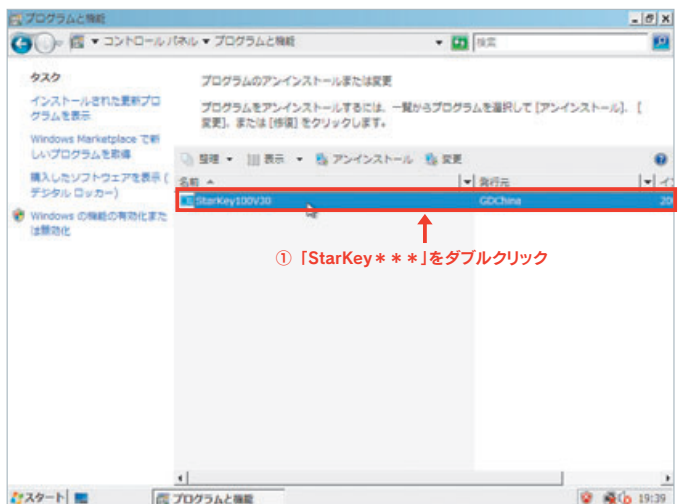
■ 図9 コントロールパネル



ドライバである「StarKey」を削除します。

該当するプログラムをダブルクリックすれば削除の確認をしてきますので、「はい」ボタンをクリックしてドライバを削除します (図10・図11)。

■ 図10 プログラムと機能

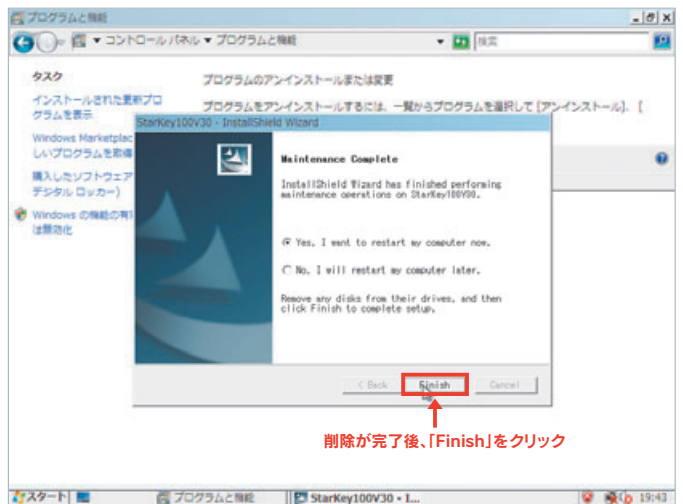


■ 図11 削除確認



ドライバの削除が完了したら、「Finish」ボタンをクリックして、コンピュータを再起動してください (図12)。ブルースクリーンエラーを回避できます。

■ 図12 ドライバの削除完了



Vistaで弊社USBトークンをご利用になる場合は、新しいCD-ROM (2007年8月31日以降) のドライバをインストールしてください。新しいドライバのインストール方法についてはCD-ROM内のマニュアルを参照してください。

Pentio PKI USB Tokenの Vista対応に関するお問い合わせ先

ペンティオ株式会社 PKIソリューション事業部 池田
〒160-0004 東京都新宿区四谷2-4 久保ビル3F
Tel. 03-5919-0971 Fax. 03-5919-0980 pki@pentio.com

※ 2007年8月30日以前のドライバソフトはVistaをサポートしていません。旧ドライバソフトを誤ってVistaへインストールした場合に発生したエラーについて、弊社では一切の保証をいたしかねます。何卒ご了承下さい。また、本資料で示したエラー発生後の対処方法によって生じたデータ紛失などについて、弊社では一切の保証をいたしかねますのでご注意ください。